

Escote espalda

Blusa manga murciélago
(talla 40-42)
1 de 8

Escote delantero

1

WWW.COSERFACILYMAS.COM

Hilo de la tela

2

Márgenes de costura NO incluidos

4

*Blusa manga murciélago
(talla 40-42)
2 de 8*

2



WWW.COSERFACILYMAS.COM

Hilo de la tela

Márgenes de costura NO incluidos



Blusa manga murciélago
(talla 40-42)
3 de 8

3



WWW.COSERFACILYMAS.COM

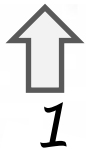
Hilo de la tela

Márgenes de costura NO incluidos

6



Escote delantero



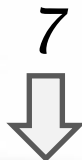
*Blusa manga murciélago
(talla 40-42)
4 de 8*



WWW.COSERFACILYMAS.COM

Hilo de la tela

Márgenes de costura NO incluidos





2

*Blusa manga murciélago
(talla 40-42)
5 de 8*

Hilo de la tela



4

5



6

WWW.COSERFACILYMAS.COM

Márgenes de costura NO incluidos



3

*Blusa manga murciélago
(talla 40-42)*

6 de 8

Hilo de la tela



6



5

WWW.COSERFACILYMAS.COM

Márgenes de costura NO incluidos

66 cm



Blusa manga murciélago
(talla 40-42)
7 de 8

7

WWW.COSERFACILYMAS.COM

Hilo de la tela

Márgenes de costura NO incluidos

8



Hilo de la tela ↑



Blusa manga murciélago
(talla 40-42)
8 de 8

8

WWW.COSERFACILYMAS.COM

Márgenes de costura NO incluidos